

Camí de Quart a Palol

Recorregut: 2.327 m



Aquest camí uneix els nuclis de Palol d'Onyar i Quart.

Durant el seu recorregut ens trobarem al límit entre la zona forestal i l'agrícola, que ecològicament es denomina ecotó. A una banda tindrem un paisatge ben humanitzat, dominat pels camps de conreu alternats amb habitatges, horts familiars i zones urbanitzades. A l'altra banda trobarem una zona forestal amb masses més o menys contínues d'alzinar litoral de la terra baixa.

Trobarem alguns topònims senyalitzats com és l'església de Santa Margarida, can Salvi, can Mingo o Rigau, can Serra i Sant Sadurn de Palol.



Àguila marcenca
(*Circaetus gallicus*)
Foto: Alex Lomas

Ecotó
Foto: Laura Ensesca



Foto: Ponç Feliu
Salamandra
(*Salamandra salamandra*)



Foto: Laura Ensesca
Can Noguier

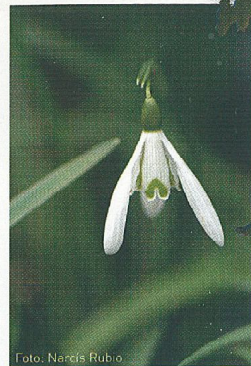


Foto: Narcís Rubio
Lliri de neu (*Galanthus nivalis*)



Foto: Alex Lomas
Gaig
(*Garrulus glandarius*)



Foto: Alex Lomas
Merla
(*Turdus merula*)



Foto: Ponç Feliu
Busqueta vulgar
(*Hippolais polyglotta*)



Foto: Laura Ensesca
Can Serra



Foto: Quim Gifre
Molí d'en Rigau



AJUNTAMENT DE QUART



Diputació de Girona
221 municipis

Per a més informació:
Plaça de la Vila, 2 · 17242 · Quart - Girona
Tel. 972 46 91 71 · ajuntament@quart.cat
www.quart.cat



Can Ferriol
Foto: Laura Ensesca

Il·lustracions: grafiques i editorials; info@cam.cat / 647 43 77 32

Camins de Quart

3 senders per gaudir del municipi

Presentació dels camins de Quart

Aquesta petita publicació en forma de tríptic inicia una proposta d'itineraris al voltant de Quart que pretén donar a conèixer l'entorn del nostre municipi.

Conèixer és estimar, per això cal conèixer Quart, el lloc on vivim, i saber valorar els elements del nostre entorn per sentir-nos més lligats i arrelats al poble. Descobrir l'entorn, els valors naturals presents, no espectaculars, però sí rics, interessants i diversos, és una manera de conèixer i estimar la natura que ens envolta. No hi ha millor manera de conèixer que trepitjar el territori.

Els recorreguts triats presenten una diversitat d'entorns i paisatges, des de la plana agrícola amb paisatges molt diferents segons l'estació de l'any, passant per la humida vall del Celrà amb la vegetació típica dels boscos de ribera, els boscos mediterranis de les Gavarres, fins als diferents i rics espais que ens ofereixen els límits entre els espais forestals i agrícoles. En els diferents itineraris hi trobarem també elements del patrimoni cultural, masos, molins i esglésies que ens faran badar sobre el pas de la història i l'empremta de l'home al llarg del temps.

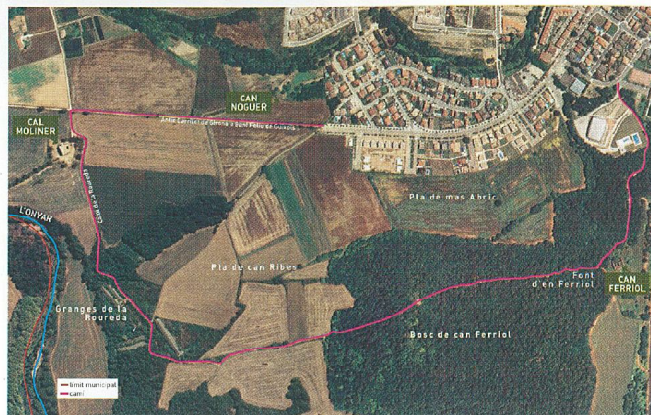
Els camins són per utilitzar a peu o amb bicicleta, tots ells de fàcil recorregut i aptes per a tothom, de curta durada, més per gaudir-los que per cansar-se, un d'ells serveix també per unir els pobles de Palol i Quart i facilitar així la connexió, i per què no, la seva integració.

S'enceta un projecte de posada en valor de camins de Quart, camins senyalitzats amb plafons indicatius i informatius que cal respectar, mantenir, utilitzar correctament i difondre. Aquests camins amplien l'oferta de senderisme iniciada des del Consell Comarcal del Gironès i les rutes BTT que s'escampen pel nostre territori i permeten la descoberta i coneixement constant del municipi.

Us convido a caminar, passejar, conèixer, badar... i gaudir de l'entorn de Quart.

Quim Cufí
Alcalde de Quart

Camí del bosc de can Ferriol a cal Moliner Recorregut: 2.585 m



Iniciarem aquest camí a la zona esportiva del nucli de Quart. Durant el recorregut d'aquesta ruta tindrem l'oportunitat d'observar un bosc típicament mediterrani, on tots els estrats hi són representats (arbres, sotabosc arbustiu i sotabosc herbaci). Trobem exemplars d'alzines, alzines sureres, a més de pins i roures martinencs.

Si parem atenció podrem observar i/o sentir nombrosos senyals de la presència de fauna en l'indret (petjades, rastres, cants).

També es podran observar els camps, generalment de secà. Si es té l'oportunitat de caminar per aquest sender en diferents èpoques de l'any podrem veure l'evolució dels camps. Aquests representen un paisatge molt diferent segons l'estació de l'any.

Durant el transcurs d'aquesta ruta passarem molt a prop de dos masos: cal Moliner i can Ferriol.

Finalment enllaçarem la nostra ruta amb la via verda del carril bici de Girona a Sant Feliu de Guíxols, i tornarem a connectar amb el nucli de Quart.



Pla de cal Moliner
Foto: Laura Endean

Camí del Celrà Recorregut: 5.666 m



Es tracta d'un recorregut més o menys circular que s'inicia i/o finalitza a l'església i a l'encreuament del prat de can Cartellà. Aquest sender pretén donar-nos a conèixer l'ambient fluvial del Celrà, que discorre per l'espai natural protegit de les Gavarres.

Durant el recorregut ens trobem amb un bosc típic mediterrani, dominat per alzines, sureres, pins i algun roure. A l'estrat arbustiu trobem també moltes espècies típiques com el bruc, l'estepa borrera i la negra, entre moltes altres.

Passejarem per fondalades del massís de les Gavarres i ens trobarem amb el Celrà, riera temporal de poc cabal. Tindrem l'oportunitat d'observar el bosc de ribera. En aquest paisatge veurem com per la poca amplada de la riera, els verns i freixes es barregen amb l'alzinar típic de la zona (alzina, marfull, aritjol, heures, etc.).

Trobarem alguns topònims senyalitzats com són els quatre camins, les gorgues del Sant Pare, el molí d'en Rigau i els prats de can Bruguera.



Gorges del Sant Pare
Foto: Joan Feliu